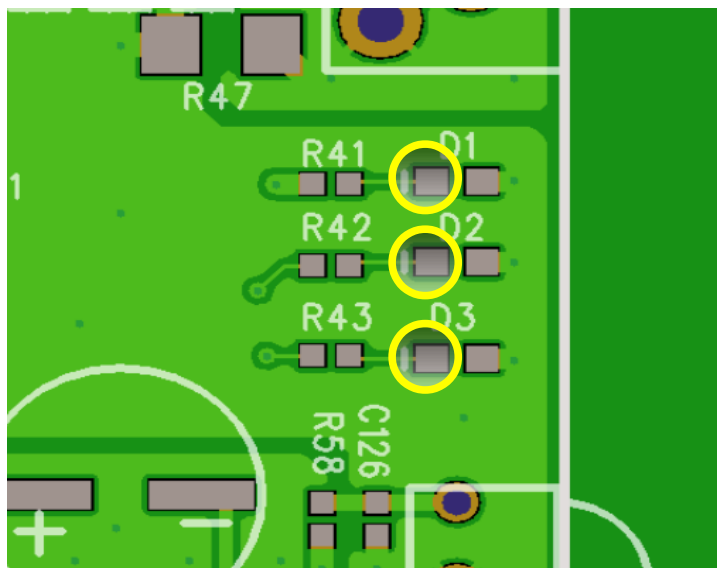
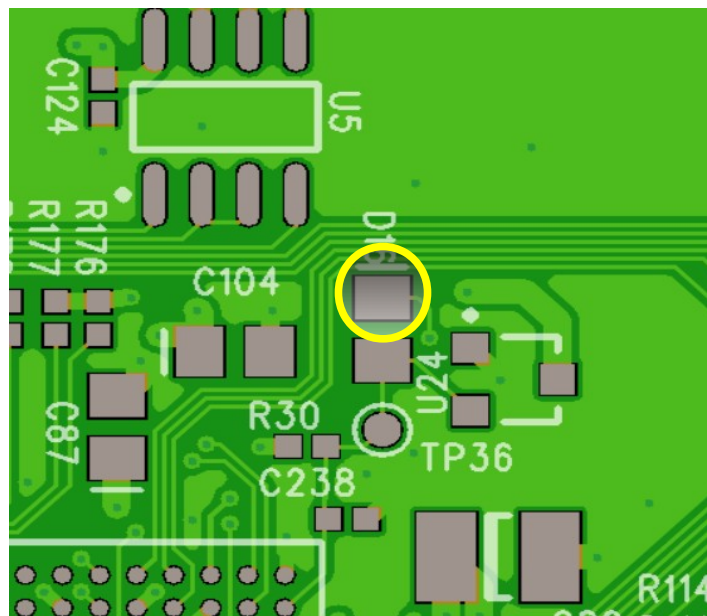


20110712 Milkymist One RC3 試產注意事項:

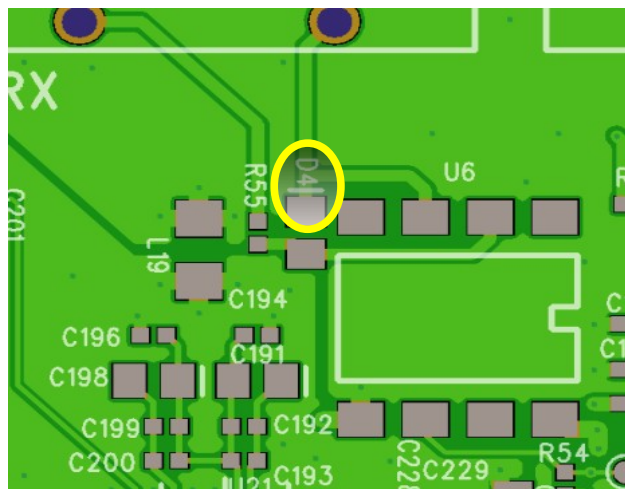
1. 極性
D1, D2, D3 -



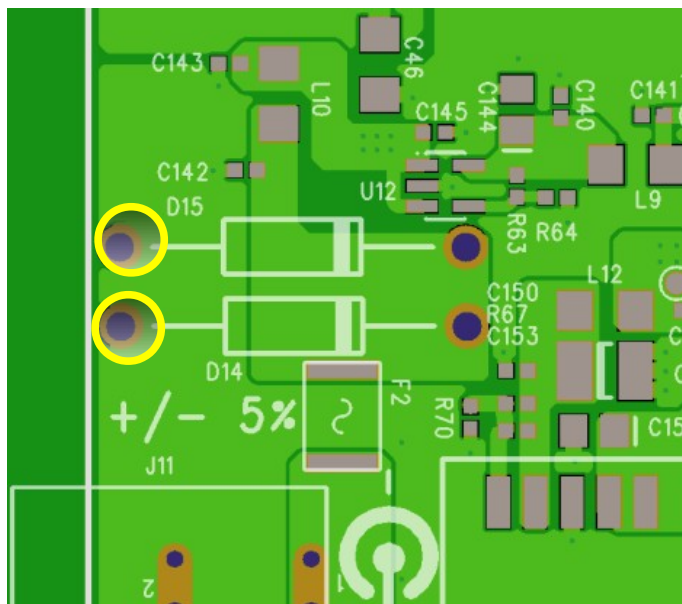
D16 -



D4 -



D14, D15 - 此兩顆零件已預先彎折，請手插件時，將其平整壓齊躺於 PCB 上方



2. 手插件過爐前, 請將以下幾個零件的塑料部份保護好, 勿成燒焦情況

J4(Ethernet 連接器),
J18(視頻訊號連接器),

3. 手插件過爐前, 請將以下幾個位置保護好, 不吃錫

J12, J13, J14, J15 - 板上四角落的機構鑽孔
TP34 - GND 測試點

4. MK1 麥克風零件已預先彎折完畢, 唯手插件過爐後以黃膠點一點於 J17 與 MK1 間的基板上以保持定位

5. L19 位置的兩 Pads 點, 請以鉚錫拉焊成一點形成短路